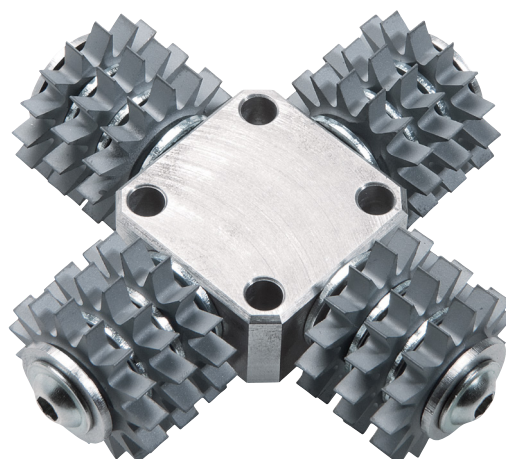


FK-S II D80 M14

Tête de fraisage complète, pointue

Référence 503037

GTIN 4030293229327



Équipée de 12 molettes carbures aigues. Pour l'élimination de crépi dur, béton, surfaces en mousse et résidus de colle, peintures en couleur sur crépi, enduits synthétiques, couches de protection élastiques, crépi sur poutres en bois et peintures au latex et à huile sur crépi.

Caractéristiques techniques

Diamètre	80 mm
Nombre de roues de fraisage	12 pièces
Modèle de roue de fraisage	Pointu
Conditionnement	1 pièces