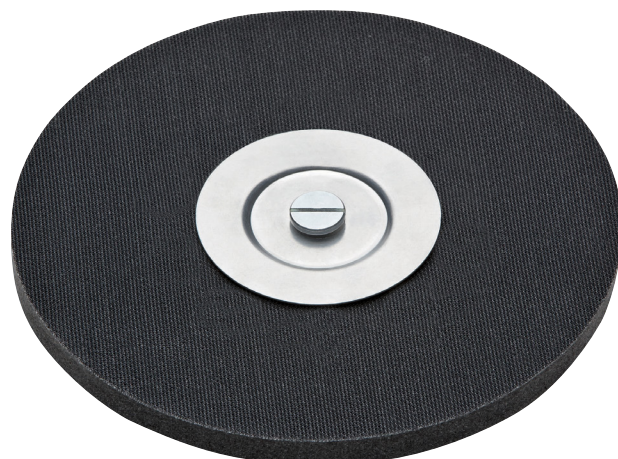


# KAD D225/13 Set S WS-T700,WSE7

Plateau de ponçage Ø 225

Référence 485187

GTIN 4030293217782



Supersoft. Le plateau abrasif permet une application extrêmement douce contre la paroi. Le kit consiste en un plateau de support, un adaptateur adhésif (KAD D225/13), un disque de serrage et une vis. Pour WST 700 VV, WSE 7.

## Caractéristiques techniques

Diamètre	225 mm
Dureté d'amortissement	doux
Conditionnement	1 pièces