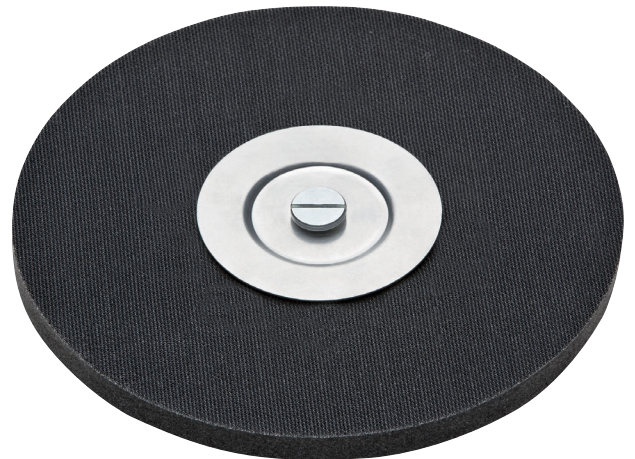


KAD D225/13 Set S WST700,WSE7

Klett-Schleifteller Ø 225, rund

Bestell-Nr. 485187

GTIN 4030293217782



Supersoft. Der Schleifteller ermöglicht ein extrem sanftes Ansetzen an die Wand. Das Set besteht aus Stützteller, Klettadapter (KAD D225/13), Klemmscheibe und Schraube. Für WST 700 VV, WSE 7.

Technische Daten

Durchmesser	225 mm
Typ Schutzhaube	
Verpackungseinheit	1 Stück
Dämpfungshärte	weich