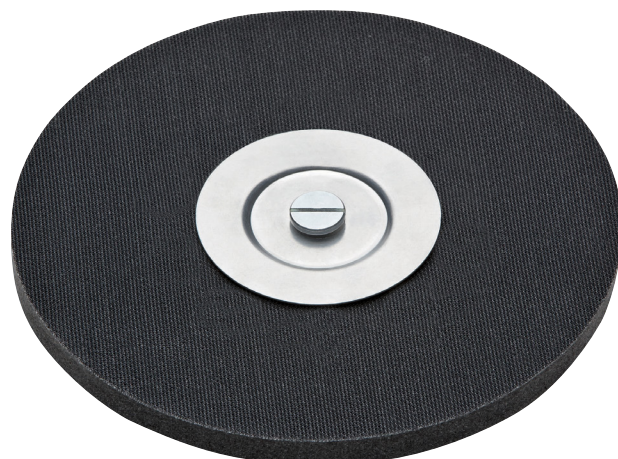


KAD D225/16 Set

Plateau de ponçage Ø 225

Référence 483486

GTIN 4030293216815



Supersoft. Le plateau abrasif permet une application extrêmement douce contre la paroi. Le kit consiste en un plateau de support, un adaptateur adhésif (KAD D225/16), un disque de serrage et une vis. Pour GE 5 / R, GSE 5, GE 7, GCE 6-EC, GE MH 18.0-EC.

Caractéristiques techniques

Diamètre	225 mm
Dureté d'amortissement	doux
Conditionnement	1 pièces