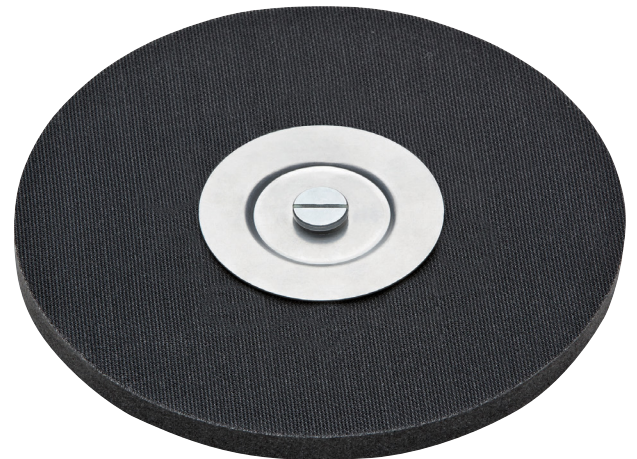


KAD D225/16 Set

Klett-Schleifteller Ø 225, rund

Bestell-Nr. 483486

GTIN 4030293216815



Supersoft. Der Schleifteller ermöglicht ein extrem sanftes Ansetzen an die Wand. Das Set besteht aus Stützteller, Klettadapter (KAD D225/16), Klemmscheibe und Schraube. Für GE 5 / R, GSE 5, GE 7, GCE 6-EC, GE MH 18.0-EC.

Technische Daten

Durchmesser	225 mm
Typ Schutzhaube	
Verpackungseinheit	1 Stück
Dämpfungshärte	weich